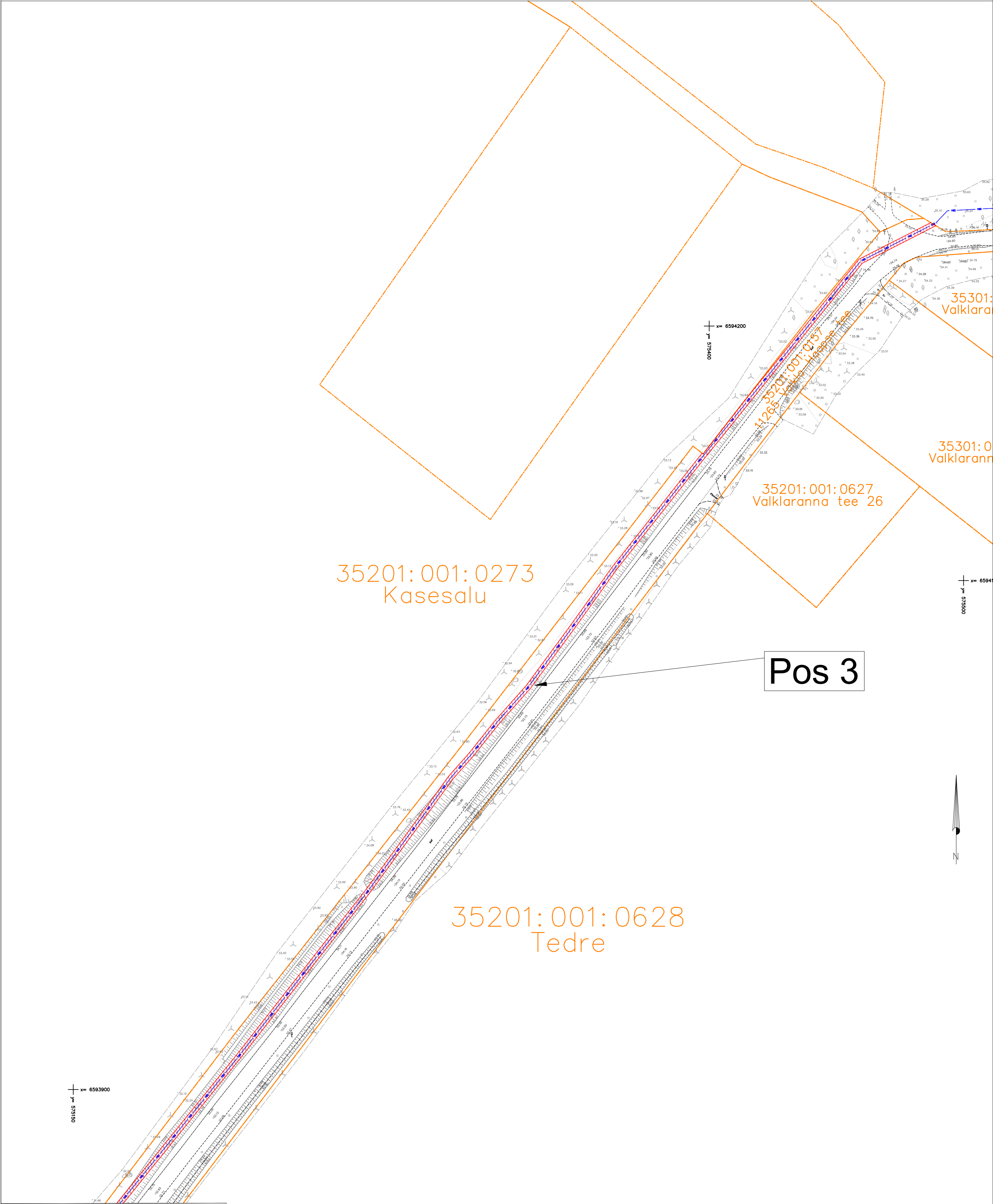


ISIKLIKU KASUTUSÕIGUSE SEADMISE PLAAN

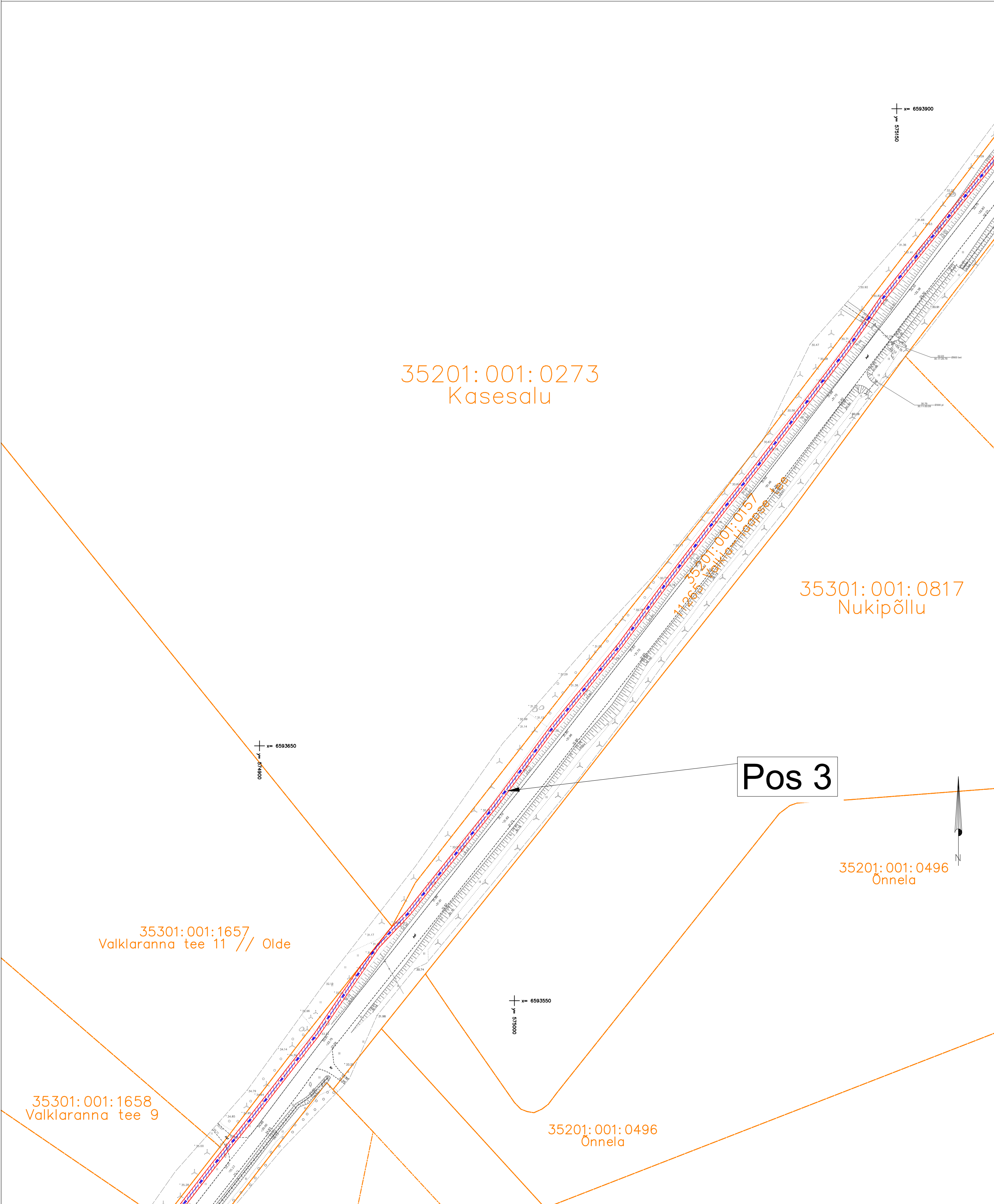


Tingmärgid asendiplaanil

- Kinnistu piir Maa-ameti aluses
- Isikliku kasutusõiguse seadmise ala
- Projekteeritav 20 kV kaabel

Jrk nr.	Kasutusala pos nr. (plaanil)	Kinnistu registriosa number	Katastriüksse tunnus ja nimi	Ala pindala ruutmeetrites m²	Tellija: Elektrilevi OÜ	Töövõtja: Enersense AS	Projekt: LC2817 Töö nr: ENS-25-024
1	Pos 3	10450150	35201:001:0157 11265 Valkla-Haapse tee	2660 m²	elektrilevi	enersense	Mõõtkaava: 1:1000 (A2)
					Töö nimetus: Lehe tn 2a liitumisega kaasnev investeering Kiiu alevik, Kuusalu vald, Harju maakond LC2817		Plaani koostas: Sander Kotter sander.kotter@enersense.com +372 5547 836

ISIKLIKU KASUTUSÕIGUSE SEADMISE PLAAN





Tingmärgid asendiplaanil

Kinnistu piir Maa-ameti aluses

Isikliku kasutusõiguse seadmise ala

Projekteeritav 20 kV kaabel

Jrk nr.	Kasutusala pos nr. (plaanil)	Kinnistu registriosa number	Katastriüksse tunnus ja nimi	Ala pindala ruutmeetrites m²	Tellija: Elektrilevi OÜ	Töövõtja: Enersense AS	Projekt: LC2817 Töö nr: ENS-25-024
1	Pos 3	10450150	35201:001:0157 11265 Valkla-Haapse tee	2660 m²			Mõõtkava: 1:1000 (A2)
					Töö nimetus: Lehe tn 2a liitumisega kaasnev investeering Kiiu alevik, Kuusalu vald, Harju maakond LC2817		Plaan koostas: Sander Kotter sander.kotter@enersense.com +372 5547 836

ISIKLIKU KASUTUSÕIGUSE SEADMISE PLAAN

35301:001:1658  
Valklaranna tee 9

35201:001:0450  
Uus-Olde

35201:001:0128  
Säluka

x= 6593350  
y= 574700

35201:001:0128  
Säluka

Pos 3

x= 6593300  
y= 574800

35301:001:0145  
Põhjakaare põik 6

35201:001:0072  
Säluhallika

Tingmärgid asendiplaanil

- Kinnistu piir Maa-ameti aluses
- Isikliku kasutusõiguse seadmise ala
- Projekteeritav 20 kV kaabel

Jrk nr.	Kasutusala pos nr. (plaanil)	Kinnistu registriosa number	Katastriüksse tunnus ja nimi	Ala pindala ruutmeetrites m²	Tellijä: Elektrilevi OÜ	Töövõtja: Enersense AS	Projekt: LC2817 Töö nr: ENS-25-024
1	Pos 3	10450150	35201:001:0157 11265 Valkla-Haapse tee	2660 m²	elektrilevi	enersense	Mõõtkava: 1:750 (A2)
					Töö nimetus: Lehe tn 2a liitumisega kaasnev investeering Kiiu alevik, Kuusalu vald, Harju maakond LC2817		Plaani koostas: Sander Kotter sander.kotter@enersense.com +372 5547 836